

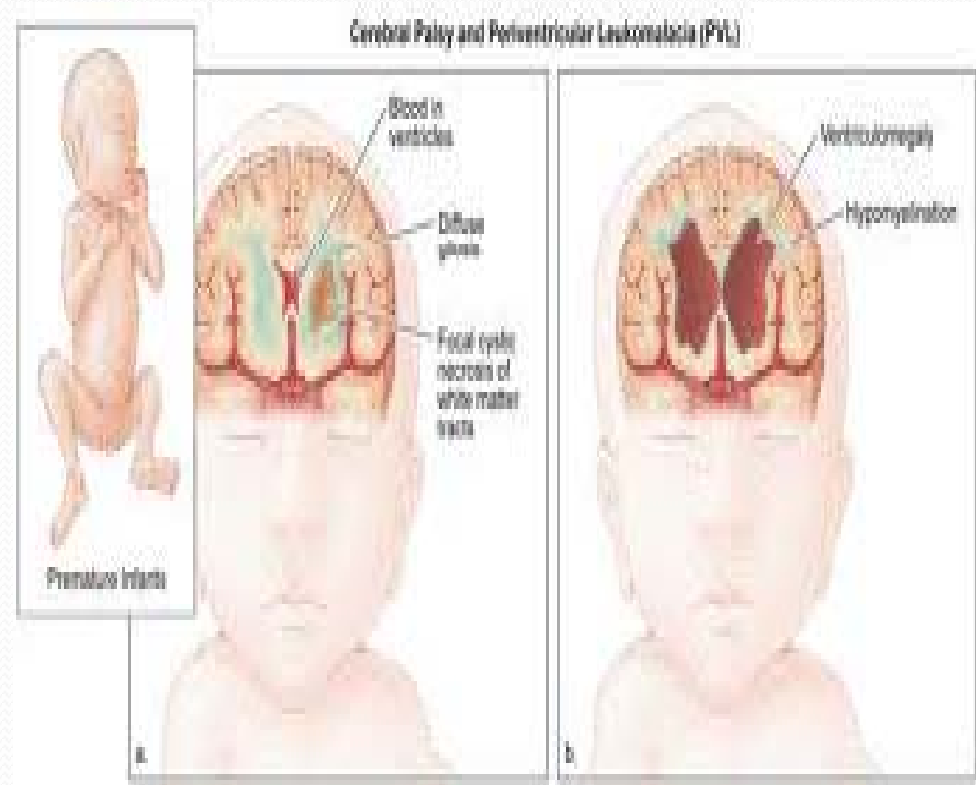
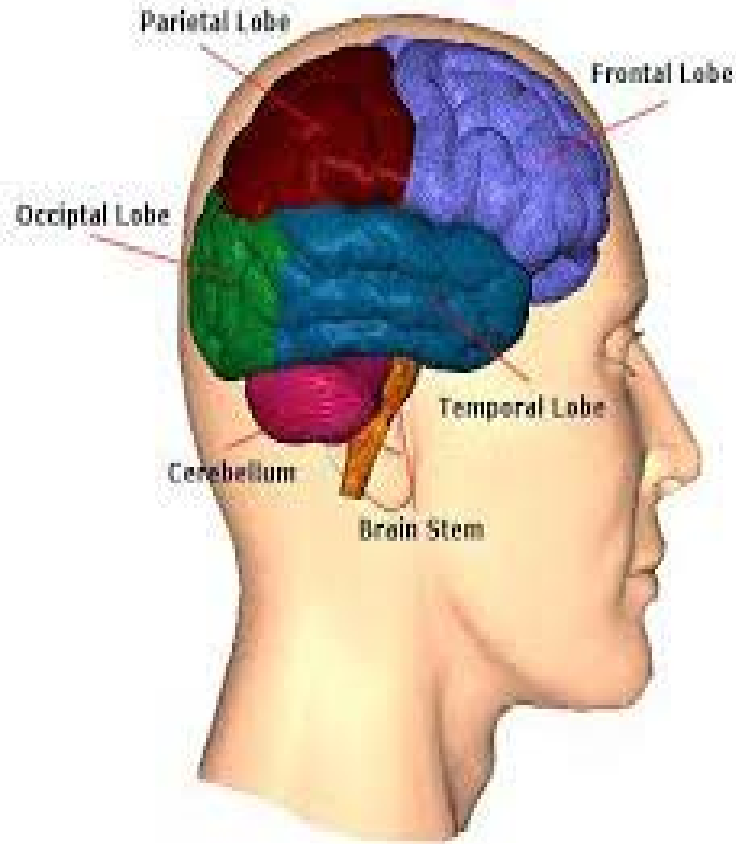
ಸೆರೆಬ್ರಲ್ ಪಾಲ್ಸಿಯ ತಡೆಗಟ್ಟುವ
ಯೋಜನೆ

Prevention of Cerebral Palsy

ಸೆರೆಬ್ರಲ್ ಪಾಲ್ಸಿ ಅಥವಾ ಮೆದುಳಿನ ನಿಶ್ಚೇತನ / ಮೆದುಳಿನ
ಲಕ್ಷ್ಯ ಅಂದರೆ ಏನು?

What is Cerebral Palsy?

ಸೆರೆಬ್ರಲ್ ಪಾಲ್ಸಿ ಅಥವಾ ಮೆದುಳಿನ ನಿಶ್ಚೇತನ / ಮೆದುಳಿನ ಲಕ್ಷ್ಯ ಅಂದರೆ ಏನು?

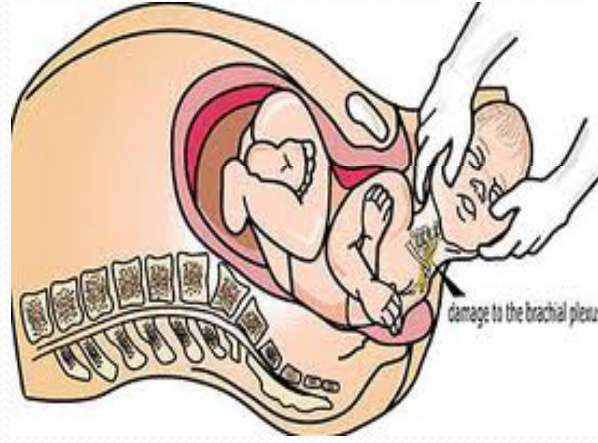






CP Causes - Social

- Consanguineous marriage
- Young mother – child marriage, early marriage
- Malnutrition during pregnancy
- No access to medical attention
 - Due to ignorance of the community
 - Family members refuse access to antenatal checkups
- Delivery conducted by family members, rather than by trained Dai's or at the PHC
- High risk pregnancy not identified as the pregnant lady has not sought medical attention



ಪ್ರಸವದ ಸಮಯದಲ್ಲಿನ ಸಮಸ್ಯೆಗಳು



ಕಡಿಮೆ ತೂಕದಲ್ಲಿ ಹುಟ್ಟಿದ ಮಗುವಿನ ಸಮಸ್ಯೆಗಳು



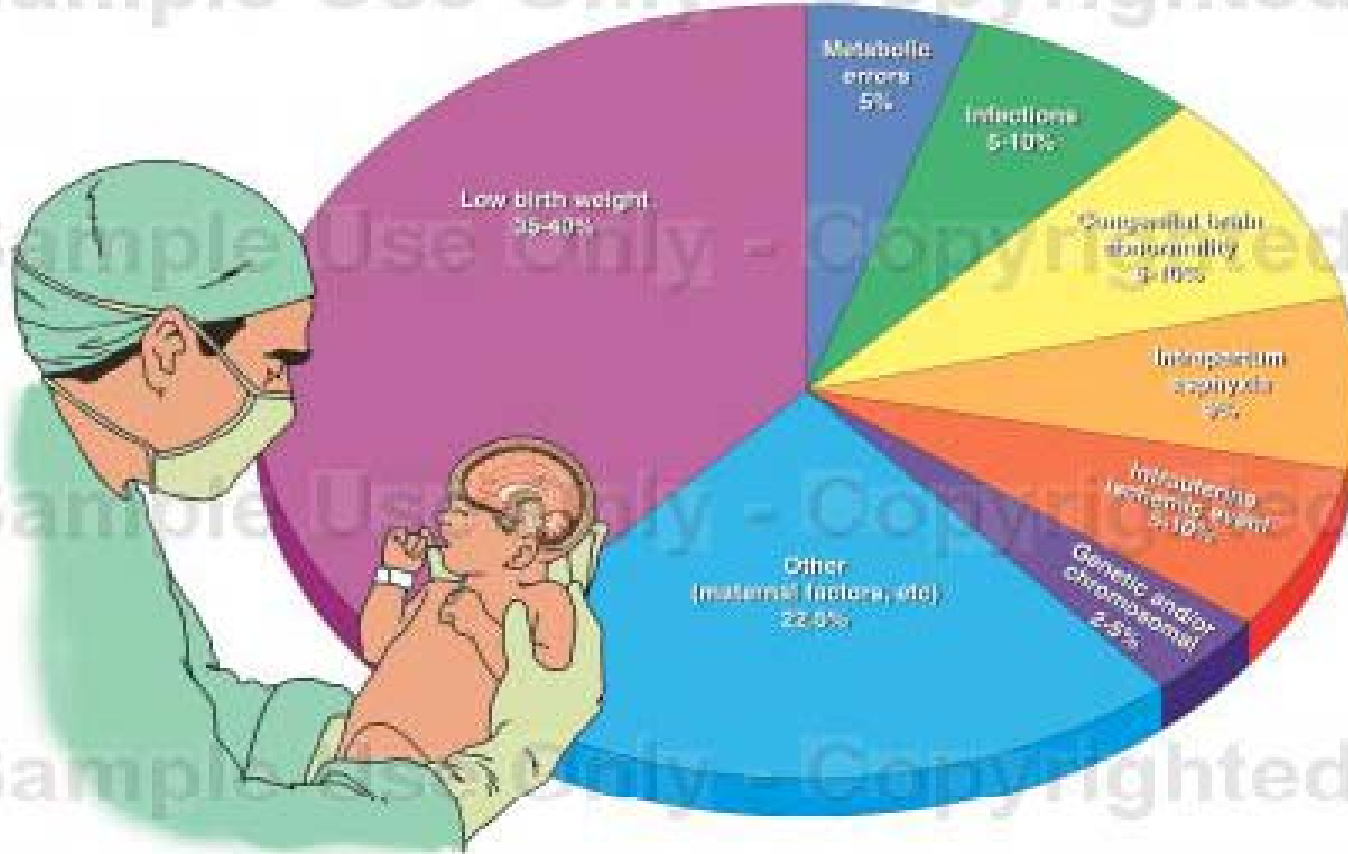
ಬಾಲ್ಯ ವಿವಾಹ ಹಾಗೂ ಹದಿಹರೆಯದ ಗರ್ಭಾವಸ್ಥೆ

ಸೆರೆಬ್ರಲ್ ಪಾಲ್ಸಿ – ಸಾಮಾಜಿಕ ಕಾರಣಗಳು

- ರಕ್ತ ಸಂಬಂಧದಲ್ಲಿ ಮದುವೆ
- ಬಾಲ್ಯ ವಿವಾಹ, ಪ್ರೌಢಾವಸ್ಥೆಗೆ ಮೊದಲೇ ವಿವಾಹ ಹಾಗೂ ಗರ್ಭಧರಿಸುವುದು
- ಗರ್ಭಾವಸ್ಥೆಯಲ್ಲಿನ ಕುಪೋಷಣೆ
- ವೈದ್ಯಕೀಯ ಸೌಲಭ್ಯಗಳು ಇಲ್ಲದಿರುವುದು :
 - ಕುಟುಂಬದಲ್ಲಿ ತಿಳುವಳಿಕೆ ಇಲ್ಲದಿರುವುದು
 - ಗರ್ಭಿಣಿಯನ್ನು ಕುಟುಂಬದವರು ವೈದ್ಯಕೀಯ ಸಲಹೆಗೆ ಅವಕಾಶ ಮಾಡಿಕೊಡದಿರುವುದು.
- ಕುಟುಂಬದವರು ಪ್ರಸವವನ್ನು ವೈದ್ಯಕೀಯ ವ್ಯವಸ್ಥೆ ಹಾಗೂ ತಜ್ಞರಿಲ್ಲದೆ, ಆಸ್ಪತ್ರೆಗೆ ಹೋಗದೇ ಮನೆಯಲ್ಲೇ ಮಾಡಿಸುವುದು.
- ಗರ್ಭಿಣಿಯು ವೈದ್ಯಕೀಯ ಸಲಹೆಯನ್ನು ಪಡೆಯದೆ ಹೆಚ್ಚಿನ ಅಪಾಯವಿರುವ ಗರ್ಭಾವಸ್ಥೆಯನ್ನು ಗುರುತಿಸದಿರುವುದು.

ಈ ರೋಗಕ್ಕೆ ವೈದ್ಯಕೀಯ ಕಾರಣಗಳು ಏನು?

Identified Causes of Cerebral Palsy in the Newborn



CP Causes Medical

- Before birth
 - Maternal health & Nutrition
 - Hypothyroid, Diabetes, Genetic problems
 - In utero infections
- Birth
 - Lack of oxygen support → cerebral hypoxia → CP
 - Delay in identification of foetal distress, and its management.
- After birth
 - early childhood – severe infections, Encephalitis
 - Severe uncontrolled seizure disorders

ಸೆರೆಬ್ರಲ್ ಪಾಲ್ಸಿ - ವೈದ್ಯಕೀಯ ಕಾರಣಗಳು ಏನು?

- ಮಗುವಿನ ಜನನ ಪೂರ್ವ
 - ತಾಯಿಯ ಆರೋಗ್ಯ ಮತ್ತು ಪೋಷಣೆ
 - Hypothyroid, ಸಕ್ಕರೆ ಖಾಯಿಲೆ, ವಂಶವಾಹಿ ಸಮಸ್ಯೆಗಳು
 - ಗರ್ಭಚೀಲದ ಆಂತರಿಕ infections
- ಮಗುವಿನ ಜನನದ ಕಾಲದಲ್ಲಿ
 - ಆಮ್ಲಜನಕದ ಕೊರತೆ → cerebral hypoxia → CP
 - ತಡವಾದ foetal distress ಗುರುತಿಸುವಿಕೆ ಮತ್ತು ಅದರ ನಿರ್ವಹಣೆ
- ಮಗುವಿನ ಜನನದ ನಂತರ
 - ಅತಿಯಾದ infections ಗಳು, Encephalitis
 - ಅತಿಯಾದ / ನಿಯಂತ್ರಣವಿಲ್ಲದ ಮೂರ್ಛರೋಗ

CP Roadblocks to effective management

- Costs
- Stigma
- Repeated visits to doctors / hospitals / physiotherapist
- Need for specialist care, local primary care doctor may be unable to handle
- Distance – pt to doctor
- May need multiple surgeries.

ಈ ರೋಗಕ್ಕೆ ಪರಿಹಾರಗಳೇನು ?



Pls click on the video to run it

File : Physio_edited

ಸೆರೆಬ್ರಲ್ ಪಾಲ್ಸಿ – ಪರಿಣಾಮಕಾರಿ ನಿರ್ವಹಣೆಯ ಅಡಚಣೆಗಳು

- ಖರ್ಚು ವೆಚ್ಚಗಳು
- ಕಳಂಕ
- ಪದೇ ಪದೇ ವೈದ್ಯರ / ಆಸ್ಪತ್ರೆ / physiotherapist ಭೇಟಿಗಳು
- ನುರಿತ ತಜ್ಞವೈದ್ಯರುಗಳ ಪಾಲನೆ, ಸ್ಥಳೀಯ ವೈದ್ಯರ ಅಸಹಾಯಕತೆ
- ವೈದ್ಯರು ಹತ್ತಿರದಲ್ಲಿ ಸಿಗದೆ ಇರುವ ಪರಿಸ್ಥಿತಿಗಳು
- ಒಂದಕ್ಕಿಂತ ಹೆಚ್ಚು ಶಸ್ತ್ರಚಿಕಿತ್ಸೆಗಳ ಅವಶ್ಯಕತೆಗಳು

CP Impact

- Child
 - Schooling – difficult in regular school
 - Unable to play
 - Communication is difficult
- Family
 - Stigma
 - Stress within family
 - Father & his family may desert the mother & child
 - Financial stress → deeper into poverty
 - One parent is required to care for child at all times, cannot earn
 - After parents, then who will care for child
 - Unable to marry.
- Society
 - Loss of productivity
 - Cost to society to set up and run schools & training centres for CP, to help integrate them into society

ಸೆರೆಬ್ರಲ್ ಪಾಲ್ಸಿ - ಪರಿಣಾಮಗಳು

- ಮಗುವಿಗೆ
 - ಸಾಮಾನ್ಯರ ಶಾಲೆಗೆ ಹೋಗಲಿಕ್ಕಾಗದಿರುವುದು
 - ಆಟಗಳಲ್ಲಿ ಪಾಲುಗೊಳ್ಳಲಿಕ್ಕಾಗದಿರುವುದು
 - ಇತರ ಮಕ್ಕಳೊಂದಿಗೆ ಮಾತನಾಡಲು ಹಾಗೂ ಬೆರೆಯುವಿಕೆಯಲ್ಲಿನ ಕಷ್ಟಗಳು
- ಕುಟುಂಬಕ್ಕೆ
 - ಕಳಂಕ
 - ಸಂಸಾರದಲ್ಲಿನ ಒತ್ತಡಗಳು
 - ತಂದೆಯ / ಕುಟುಂಬದ ಇತರ ಸದಸ್ಯರು ತಾಯಿ ಮತ್ತು ಮಗುವನ್ನು ಬಿಟ್ಟು ಪಾಲಾಯನ
 - ಆರ್ಥಿಕ ತೊಂದರೆಗಳು → ಮಗುವಿನ ಜೊತೆಗೆ ಒಬ್ಬ ಪೋಷಕರು ಇರಲೇಬೇಕಾದ ಅನಿವಾರ್ಯತೆ, ದುಡಿಯಲು ಹೋಗಲಿಕ್ಕಾಗದಿರುವುದು
 - ಪೋಷಕರ ನಂತರ ಮಗುವಿನ ಜವಾಬ್ದಾರಿ
 - ವಿವಾಹ ಸಾಧ್ಯತೆ ಇಲ್ಲದಿರುವುದು
- ಸಾಮಾಜಿಕ
 - ಉತ್ಪಾದನಾ ಅಸಾಮರ್ಥ್ಯತೆ
 - ಇಂತಹ ಮಕ್ಕಳನ್ನು ಸಮಾಜದಲ್ಲಿ ಒಗ್ಗೂಡಿಸುವ ಪ್ರಯತ್ನಕ್ಕಾಗಿ ಶಾಲೆಗಳು, ವೃತ್ತಿ ತರಬೇತಿ ಕೇಂದ್ರಗಳನ್ನು ನಿರ್ಮಿಸಬೇಕಾದ ವೆಚ್ಚಗಳು

CP A few Solutions

- Prevention is better than cure
 - Marriage – Not Consanguineous, No child marriage
 - Genetic counselling in family history of CP children
- Pregnancy & Delivery
 - Regular Antenatal check
 - Nutrition, Immunisation
 - Delivery with medical attention, shift to higher centre in case of high risk.
 - Effective management of jaundice after birth.
- Early childhood
 - Nutrition, Immunisation.
 - Monitor Growth chart, regular visits to health centers
 - Seizures , Infections – must get immediate attention

ಸೆರೆಬ್ರಲ್ ಪಾಲ್ಸಿ – ಕೆಲವು ಪರಿಹಾರಗಳು

- ರೋಗವನ್ನು ವಾಸಿಮಾಡಿಕೊಳ್ಳುವುದಕ್ಕಿಂತ ಅದನ್ನು ಬರದಂತೆ ತಡೆಯುವುದೇ ಮೇಲು
 - ವಿವಾಹ – ರಕ್ತ ಸಂಬಂಧದಲ್ಲಿ ಮದುವೆ ಮಾಡದಿರುವುದು, ಬಾಲ್ಯ ವಿವಾಹ ಮಾಡದಿರುವುದು
 - ವಂಶವಾಹಿತನದ ಬಗ್ಗೆ ಸಲಹೆಗಳು, ಸಮಾಲೋಚನೆಗಳು, ಮಾರ್ಗದರ್ಶನ
- ಗರ್ಭಾವಸ್ಥೆ ಮತ್ತು ಪ್ರಸವ
 - ಗರ್ಭಾವಸ್ಥೆಯಲ್ಲಿ ಕ್ರಮಬದ್ಧವಾದ ವೈದ್ಯಕೀಯ ತಪಾಸಣೆಗಳು
 - ಪೋಷಣೆ ಮತ್ತು ಕಾಲಕಾಲಕ್ಕೆ ತಕ್ಕ ಚುಚ್ಚುಮದ್ದುಗಳು
 - ಪ್ರಸವ ಸಮಯದಲ್ಲಿ ವೈದ್ಯಕೀಯ ನೆರವು ಮತ್ತು ಹೆಚ್ಚುವರಿ ತೊಂದರೆಗಳು ಕಂಡು ಬಂದಾಗ ದೊಡ್ಡ ಆಸ್ಪತ್ರೆಗಳ ನೆರವು ಪಡೆಯತಕ್ಕದ್ದು
 - ಮಗುವಿನ ಜನನದ ನಂತರ ಬರುವ ಕಾಮಾಲೆ ರೋಗದ ಪರಿಹಾರ ಮತ್ತು ಉತ್ತಮ ನಿರ್ವಹಣೆ
- ಪ್ರಸವದ ನಂತರ
 - ಪೋಷಣೆ ಮತ್ತು ಕಾಲಕಾಲಕ್ಕೆ ತಕ್ಕ ಚುಚ್ಚುಮದ್ದುಗಳು
 - ಹಂತ ಹಂತವಾದ ಬೆಳವಣಿಗೆಯ ನಕ್ಷೆ, ಕ್ರಮವಾದ ಆರೋಗ್ಯ ಕೇಂದ್ರಗಳ ಭೇಟಿ
 - ಮೂರ್ಛಿ ರೋಗ / Infections ಗಳ ತ್ವರಿತ ವೈದ್ಯಕೀಯ ಗಮನದ ಅವಶ್ಯಕತೆ

CP Medical help

- Assess and treat
- Not all problems can be treated
- Unlikely to achieve normalcy
- Improvement is the goal, making it easier to care for the child
- Deformity → Prevent with appropriate exercises / Physio
- Established deformity → Stretching exs, Botox.
- Surgery is sometimes Required
- Wheelchairs, walkers, crutches, callipers, other mobility equipments
- Prevent recurrence of deformity

ಸಲಕರಣೆಗಳು



Snaps of wheel chairs, crutches, etc., need to be inserted later

Pls click on the video to run it

File : Darshan_edited

ಸೆರೆಬ್ರಲ್ ಪಾಲ್ಸಿ – ವೈದ್ಯಕೀಯ ನೆರವು

- ರೋಗದ ತಪಾಸಣೆ ಮತ್ತು ಚಿಕಿತ್ಸೆ
- ಎಲ್ಲಾ ತರಹದ ರೋಗದ ತೀವ್ರತೆಗೆ ಚಿಕಿತ್ಸೆ ಇಲ್ಲದಿರುವುದು
- ಸಮಾನ್ಯ ಮಗುವಿನಂತೆ ಆಗುವ ಅಸಂಭವತೆ
- ಉತ್ತಮವಾಗಿಸುವ ಸುಧಾರಣೆಯೇ ಧೈಯವಾಗಿರಬೇಕು, ಮಗುವಿನ ಪಾಲನೆಯನ್ನು ಸುಲಭಗೊಳಿಸುವತ್ತ ಗಮನ ಹರಿಸಬೇಕು
- ಅಂಗವಿಕಾರತೆಯನ್ನು ದಿನನಿತ್ಯದ ವ್ಯಾಯಾಮ ಹಾಗೂ Physiotherapy ಗಳಿಂದ ಸುಧಾರಿಸುವುದು
- ವಾಸಿಯಾಗದ ಅಂಗವಿಕಲತೆಯನ್ನು ಹಿಗ್ಗಿಸುವ ವ್ಯಾಯಾಮಗಳು, Botox ನಿಂದ ಸುಧಾರಿಸುವುದು
- ರೋಗದ ತೀವ್ರತೆಯನ್ನು ಪರಿಶೀಲಿಸಿ ಶಸ್ತ್ರಚಿಕಿತ್ಸೆ
- Wheelchairs, walkers, crutches, callipers ಮತ್ತು ಇತರ ಅವಶ್ಯಕತೆ ಇರುವ ಸಲಕರಣೆಗಳು
- ಮರುಕಳಿಸಬಹುದಾದ ಅಂಗವಿಕಲತೆಯನ್ನು ತಡೆಗಟ್ಟುವುದು



CP Solutions

- Parents and caregivers training
- Physiotherapy & Training centers accessible to patient
- Walking is only one goal, there are more important goals
 - Self care & Independence in Activities of daily living
 - Education
 - Vocational training.
- Integrate CP child into society as a contributor [however small a contribution]

ವೈದ್ಯರ ಅಥವಾ ಸಲಹಾ / ಆರೋಗ್ಯ ಕೇಂದ್ರದಿಂದ ಸಹಾಯ



Snap needed

ಹತ್ತಿರದ ವಿಶೇಷ ಮಕ್ಕಳ ಶಾಲಾ ಸೌಕರ್ಯ



Pls click on the video to run it

File : Learning centre



Pls click on the video to run it

File : Ajay Writing

ಸೆರೆಬ್ರಲ್ ಪಾಲ್ಸಿ – ಪರಿಹಾರಗಳು

- ತಂದೆತಾಯಿ ಮತ್ತು ಪೋಷಿಸುವರಿಗೆ ತರಬೇತಿ
- ತರಬೇತಿ ಕೇಂದ್ರಗಳು ಮತ್ತು Physiotherapy ಕೇಂದ್ರಗಳು ಹತ್ತಿರವಿದ್ದು ದಿನನಿತ್ಯ ಉಪಯೋಗಿಸುವಂತಿರಬೇಕು
- ಎದ್ದು ಓಡಾಡುವುದು ಓಂದು ಮುಖ್ಯವಾದ ಗುರಿ – ಇದರ ಜೊತೆಗೆ
 - ದಿನನಿತ್ಯದ ಕಾರ್ಯಗಳನ್ನು ತಾವಾಗೇ ಮಾಡಿಕೊಳ್ಳಲು ಆಗುವಂತೆ ಪ್ರಯತ್ನದತ್ತ ಗುರಿ
 - ವಿದ್ಯೆ ಕಲಿಸುವತ್ತ ಪ್ರಯತ್ನ
 - ವೃತ್ತಿಪರ ತರಬೇತಿಗಳು
- ಸಮಾಜದಲ್ಲಿ ಒಗ್ಗೂಡಿಸುವ ಪ್ರಯತ್ನವನ್ನು ಮಾಡಿ, ಅವರ ಅಲ್ಪಸ್ವಲ್ಪ ಪರಿಶ್ರಮವು ಸಮಾಜಕ್ಕೆ ಕೊಡುಗೆಯಾಗುವತ್ತ ಸಹಕರಿಸಿ ಪ್ರೋತ್ಸಾಹಿಸಬೇಕು

ಕುಟುಂಬದ ಮೇಲಿನ ಪರಿಣಾಮಗಳು



Pls click on the video to run it File : Dilipkumar_edited



Pls click on the video to run it

File : Spandana_edited